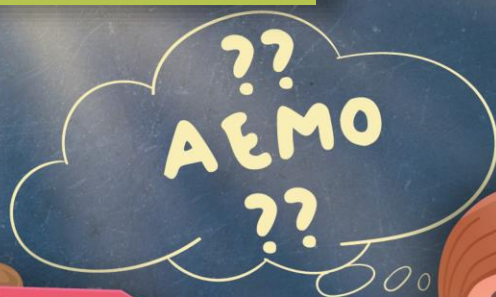




AEMO Action Éducative en Milieu Ouvert

Livret d'accueil
Pour mieux comprendre




FAMILLE

EDUCATEUR

TRIBUNAL



Connecte-toi à
www.cpeagl.org
Ou scanne ce QR code



**Salut, moi c'est Chloé !
Il paraît que tu vois un
éducateur du CPEAGL toi aussi !
Si tu veux je peux t'expliquer
comment ça se passe...**



CPEAGL = Comité de Protection de l'Enfance et de l'Adolescence Gard Lozère



Depuis 1936 l'association CPEAGL protège et aide les enfants et les adolescents pour mieux grandir.
L'association accompagne leur éducation, leur scolarité, leur santé et les relations avec leur famille .

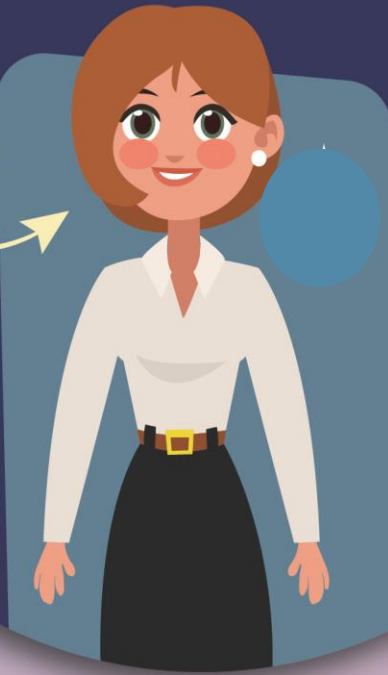
AU TRIBUNAL




**Avec ma famille
on est allés au tribunal un
jour, et le juge a décidé
qu'on serait accompagnés
par un éducateur**



MADAME
LA JUGE !



Le juge des enfants décide ce qui est le mieux
pour les enfants.



**Pour bien grandir
en famille,
tu as besoin de...**

J'ai besoin
que l'on m'aime
et que l'on m'écoute

J'ai besoin
d'apprendre

J'ai besoin
d'avoir des copains

J'ai besoin
de manger

J'ai besoin
que l'on prenne
soin de ma santé

J'ai besoin
que l'on me donne
des limites

J'ai besoin
que l'on me protège
et d'être en sécurité

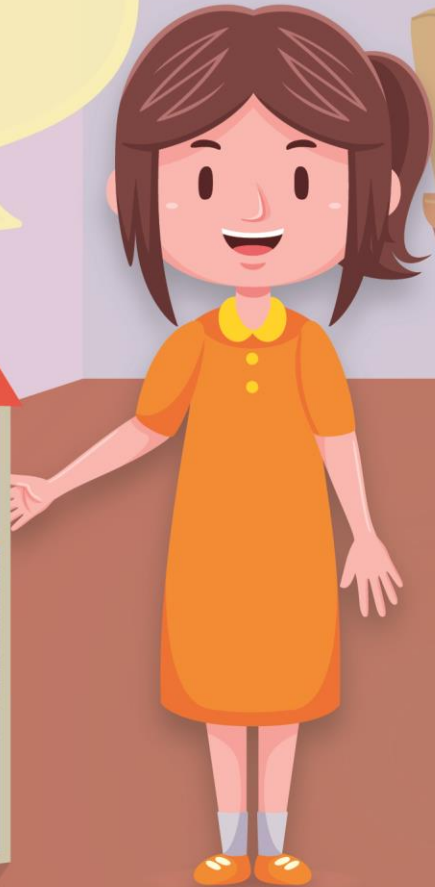


J'ai besoin
d'avoir ma place
d'enfant

C'est la loi qui définit ce dont tu as besoin !
(Art. 375 et suivants du code civil)

À LA MAISON

L'éducateur va venir chez toi.
Avec tes parents vous parlerez
de ce qui est compliqué pour vous
mais aussi de ce qui va bien.
Parfois l'éducateur discutera
avec tes parents
quand tu ne seras pas là.





L'éducateur appartient au service AEMO du CPEAGL et travaille avec d'autres professionnels.

AU CPEAGL

Technicienne de l'intervention sociale et familiale

Elle accompagne à l'organisation de la vie familiale.

Travailleurs sociaux

Ils veillent à ce que tu grandisses bien et donnent des conseils à tes parents.



Tu iras avec l'éducateur faire des activités seul ou avec d'autres.

Tu peux lui raconter ce qui t'inquiète ou ce qui te plaît !

L'équipe du service AEMO



Secrétaire

Elle accueille les familles au service et au téléphone. Elle communique les messages à l'équipe éducative.



Psychologue

Elle peut te recevoir tout seul ou avec les adultes qui t'entourent pour discuter des problèmes que tu rencontres et qui te font souffrir.



Médecin pédopsychiatre

Il donne des conseils à l'équipe pour trouver la meilleure prise en charge pour ta santé



Chef de service

Il s'assure que tu sois bien accompagné tout au long de la mesure éducative. Tes parents ou toi pouvez vous adresser à lui en cas de difficulté.

Le service AEMO de l'association CPEAGL est un lieu d'échange pour les enfants et les parents.



À L'EXTÉRIEUR

L'éducateur t'accompagnera avec tes parents selon tes besoins, à l'école, au centre de loisirs ou chez un spécialiste (psychologue, orthophoniste,...)



Le juge peut aussi imposer des obligations (soins, scolarité..).

Si c'est trop difficile à la maison,
le juge peut décider que tu vives ailleurs pour te protéger.



Après t'avoir accompagné plusieurs mois, le service AEMO écrit un rapport sur l'évolution de ta situation. Il est lu et expliqué à tes parents avant d'être envoyé au juge des enfants.

Après t'avoir entendu ainsi que tes parents et ton éducateur, le juge décidera si vous avez encore besoin d'aide.

À L'AUDIENCE





CPEAGL
Comité de Protection de
l'Enfance et de l'Adolescence
Gard Lozère

25 Avenue Georges Pompidou
30900 NÎMES

04 66 27 72 72
saemo@cpeagl.org

www.cpeagl.org

Ce livret appartient à :

Nom :

.....
.....

Prénom :

.....
.....

Mon éducateur / éducatrice s'appelle :

.....
.....

Le/la psychologue s'appelle :

Service AEMO de LOZERE

27 Avenue Foch
48000 Mende

Tél. 04 66 65 25 03
saemo.lozere@cpeagl.org